

contur barletta

das bin ich mir wert!





01

01. Mit einer maximalen Einlegetiefe von ca. 28 cm und einer 9-fachen Höhenrasterung lassen sich auch Boxspring-Inside-Schlafsysteme einsetzen.

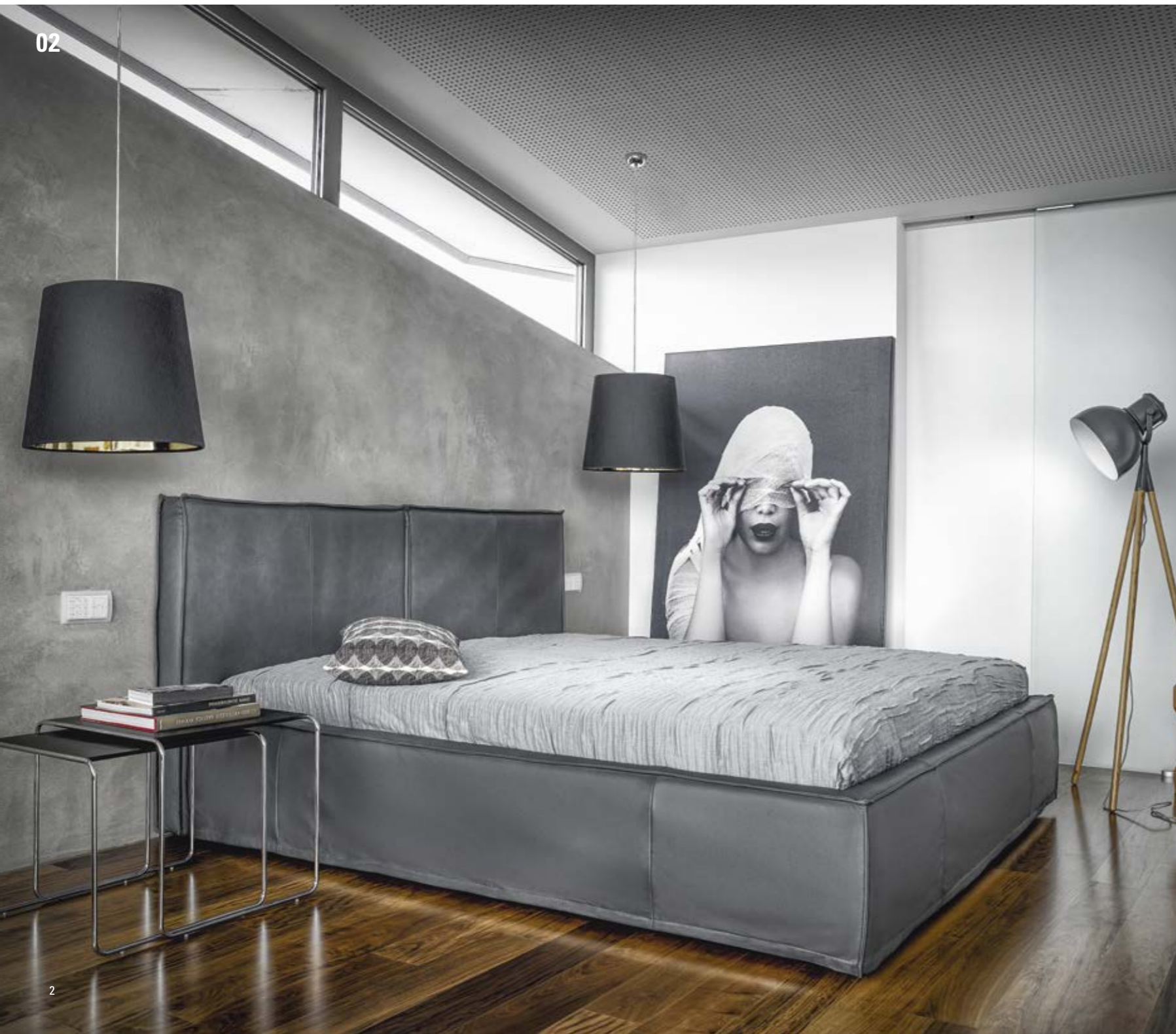
02. **Polsterbett Contur® Barletta** in Echt Leder-Anilinleder Farbe grey, Holzfuß, Rücken Nessel, BL 180x200 cm, BHT ca. 208x103x226 cm



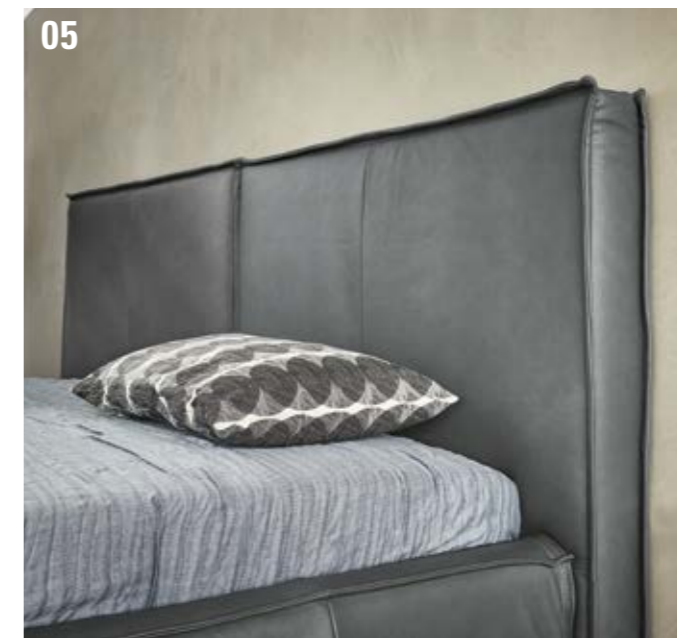
03



04



02



05

SENSIBLER STOFF ODER LÄSSIGES LEDER. DAS BETT MIT SEINER MARKANTEN NAHT BEGEISTERT JEDEN PURISTEN.

03. Durch und durch Stoff bis ins Kopfteil. Mit seiner klaren Kubatur und seiner bewusst leger gepolsterten Optik wirkt das **Polsterbett Contur® Barletta** glamourös und gleichzeitig gemütlich.

04. Betrahmen mit Husse.

05. Mit dem geteilten Kopfteil in komplett Echt Leder wirkt das Polsterbett noch charaktervoller - hier spielt die Ziernaht eine zentrale Rolle, wenn es um das Thema Design geht.



Ausstattung

- Leger gepolstertes Polsterbett mit umfangreichem Typenplan
- Kopfteil Rücken wahlweise echt oder nicht echt
- Rahmenhöhe ca. 37 cm für Boxspring-Inside geeignet
- Einlegetiefe max. 28 cm
- Bettkasten für zusätzlichen Stauraum optional
- Überlängen 210 oder 220 cm optional
- Verschiedene FüÙe in H ca. 6 cm und ca. 9 cm in Holz und Metall

Bezüge

Wählen Sie aus verschiedenen Echt Lederqualitäten und Stoffgruppen

