

CONTUR[®] MARSALA

www.contur-einrichtung.de



contur[®] einrichten
GIB DEINEM LEBEN EIN ZUHAUSE

BRINGT BEWEGUNG INS WOHNZIMMER: CONTUR® MARSALA

Dieses Sofa wirkt nicht nur wie ein kunstvolles Objekt im Raum, sondern überzeugt auch mit innovativer Technik. **Contur® Marsala** beeindruckt mit flexiblen Funktionen, die das Sitzen zu einem Komforterlebnis machen.



01

01. Sofa-Kombination Contur® Marsala in Leder Longlife, bestehend aus: Abschlusselement links 1,5-sitzig mit manueller Kopf- und Armteilverstellung, Abschlussrecamiere rechts 1-sitzig, drehbares Sitzfeld mit elektrischer Rückenverstellung und Beinauflage, manuelle Kopfteilverstellung, stufenlose Armteilverstellung, Zwischentisch in Wildeiche bianco weiß pigmentiert, Sitzhöhe ca. 46 cm, Sitztiefe ca. 55/118 cm, Sitzbreite je Element ca. 90 cm, Metallkufe anthrazit pulverbeschichtet, Gesamtmaß BHT ca. 285x106x151 cm.

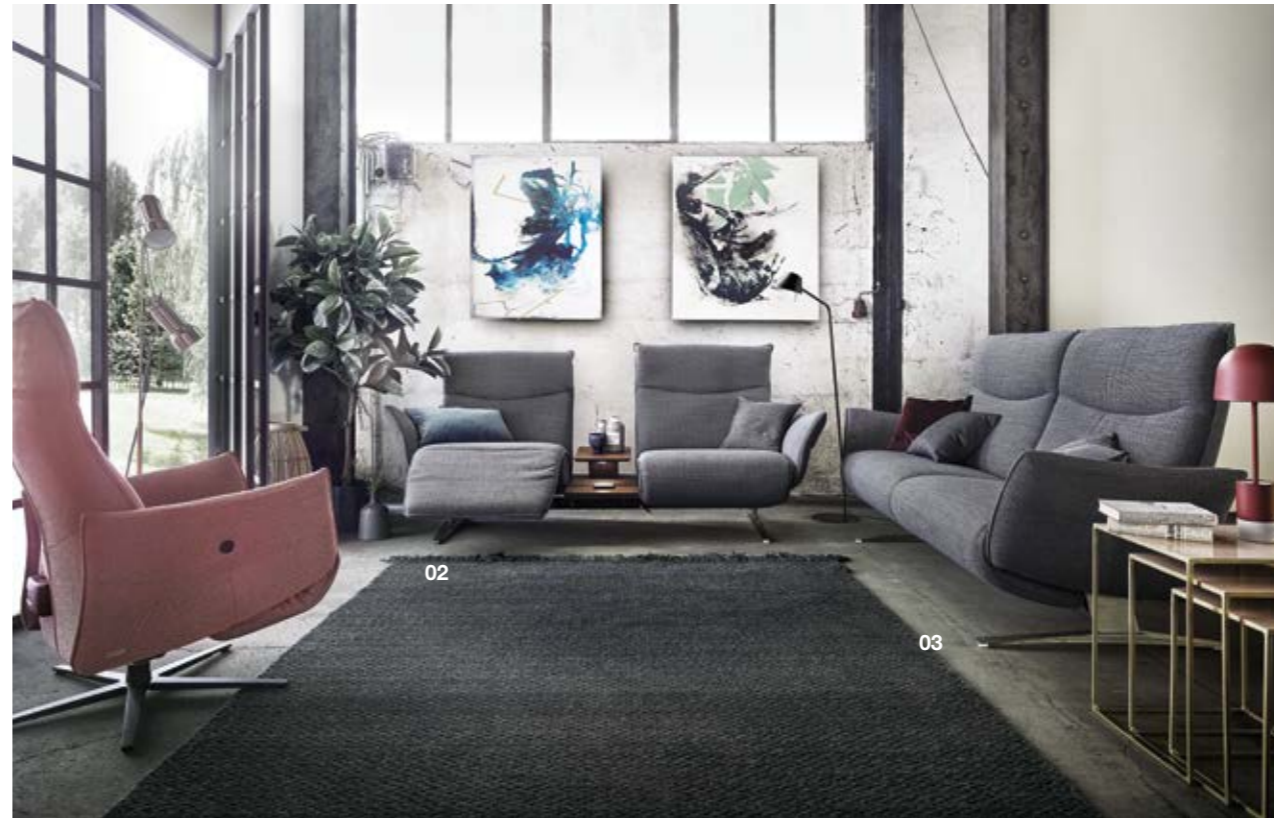
Kabellos aufsteckbarer, außen liegender Akku für ein kabelfreies Komforterlebnis (optional)



Ausführung:
in Leder



Die verstellbare Recamiere lässt unterschiedlichste Sitz- und Liegepositionen zu.



02

03

Ausführung: in Stoff graphit



02. Polsterkombination Contur® Marsala, 2,5-sitzig in Stoff graphit, 100% Polyacryl, bestehend aus: 2 Elemente je 75 cm breit, Beinauflage und Rücken elektrisch verstellbar, Armteil stufenlos verstellbar, Zwischentisch, Metallkufe edelstahlfarbig, BHT ca. 227x106x88 cm, inkl. Zubehör, Beleuchtung, Steckdose, USB-Anschluss, induktive Ladestation, außenliegender Akku mit Ladestation silber, Überzug für Akku in Stoff.

03. Sofa Contur® Marsala, 3-sitzig, Stoff graphit, 100% Polyacryl, starre Ausführung, Kopfteilverstellung, stufenlose Armteilverstellung, Sitzhöhe ca. 46 cm, BHT ca. 230x106x88 cm.



Der Zwischentisch in zahlreichen Oberflächenausführungen bietet nicht nur praktische Stellfläche, sondern auch eine induktive Ladestation für Ihre mobilen Geräte (optional).



04. Sessel Contur® Marsala, Stoff rosa, 100% Polyacryl, Beinauflage elektrisch verstellbar, Rückenverstellung mit Gasdruckfeder, Sternfuß pulverbeschichtet anthrazit, Ausführung ca. 45 cm, Sitzhöhe 44 cm, Sitztiefe 52 cm, BHT ca. 71x108x84 cm.

Ausführung:
in Stoff



04

SO VIELSEITIG, WIE DAS LEBEN SELBST

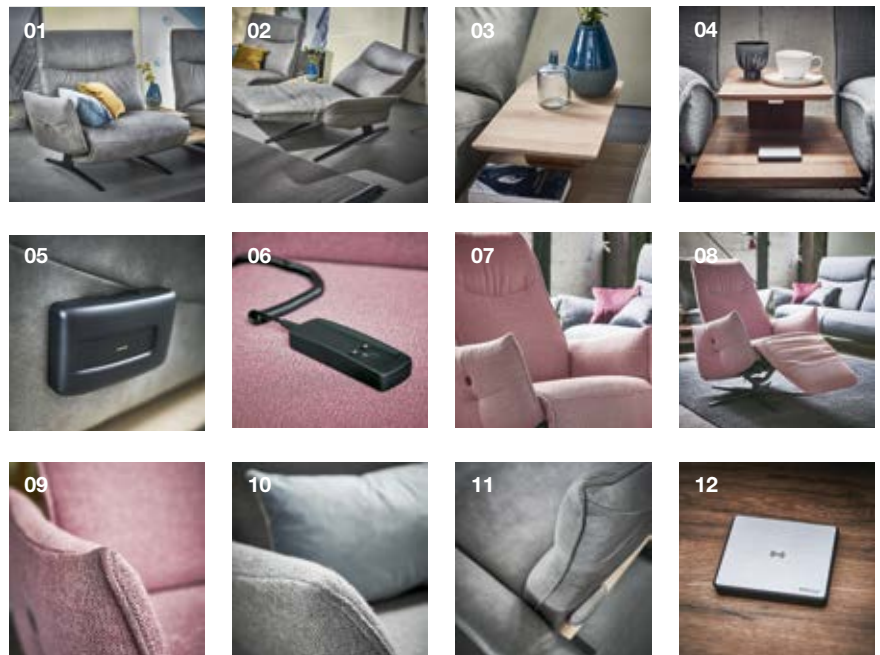
Filigran dimensionierter Polsterluxus trifft auf Relaxkomfort der besonderen Art. **Contur® Marsala** ist Understatement pur. Ein neues Programm mit Möglichkeiten der Superlative! Von einer optional wählbaren, elektrischen Rückenverstellung und Beinauflage in kompakter Bauweise, bis hin zur kommunikativ drehbaren Abschlussrecamiere – erleben Sie die Vielfalt.

Programm

- Ein modernes Polsterprogramm mit hoher Funktionalität in aktueller, softer und lässiger Formensprache
- Komfortabel und modern „verpackte“ Relaxfunktionen
- Optional wählbare elektrische Rückenverstellung und Beinauflage
- Kommunikativ drehbare Abschlussrecamiere
- Umfangreiche Leder- und Stoffkollektion
- Zusätzliche optionale Funktionen wie Induktionsladeschale und Nischenbeleuchtung
- Für „kabellose Freiheit“ stehen belastbare, aufsteckbare Akkus zur Wahl (optional)

Ausstattung

- 01** Abschlusselement mit manueller Kopf- und Armteilverstellung (optional elektrisch)
- 02** Abschlussrecamiere mit drehbarem Sitzfeld, mit manueller Kopfteilverstellung und stufenloser Armteilverstellung (optional elektrisch)
- 03** Zwischentisch in Wildeiche bianco weiß pigmentiert
- 04** Zwischentisch in Wildeiche
- 05** Kabellos bedienbar mit Akku (optional)
- 06** Komfort Fernbedienung
- 07** Rückenverstellung mit Gasdruckfeder
- 08** Beinauflage von Hand, mechanisch oder elektrisch verstellbar
- 09** Bezug in Stoff rosa
- 10** Bezug in Stoff graphit
- 11** Bezug in Leder grau
- 12** Ladestation mit Induktivlader (optional)
- 13** USB-Anschluss (optional, keine Abbildung)
- 14** Beleuchtung (optional, keine Abbildung)

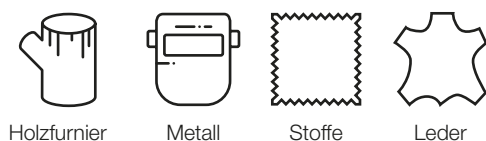


Füße / Gestell / Beispiele

- 01** Metallkufe edelstahlfarbig
- 02** Metallkufe anthrazit pulverbeschichtet
- 03** Sternfuß anthrazit pulverbeschichtet



Materialien



“Wir unterstützen die EUROPA MÖBEL-Umweltstiftung. Durch die Stiftung werden in Verantwortung für die Zukunft nachhaltige Umweltschutz-Projekte finanziell gefördert.”

Abweichungen in Struktur, Farbe, Form, Abmessungen, Gewicht sowie technische Änderungen gegenüber den Abbildungen und textlichen Angaben sind möglich und bleiben vorbehalten, soweit diese in der Natur der verwendeten Materialien liegen und handelsüblich sind. Erscheinungstermin 10/19. Wir sind Mitglied bei der Europa Möbel-Verband GmbH & Co.KG, Ampertal 8, 85777 Fahrenzhausen. Weitere Infos unter www.contur-einrichtung.de